

**WORKSHOP DI ECONOMIA E FARMACI  
IN IMMUNOLOGY:**  
inflammation, disability, repair, innovation

ROMA, 7 | 8 febbraio 2018  
Università Cattolica del Sacro Cuore

**IMPATTO SOCIALE ED ECONOMICO  
DELLE MALATTIE IMMUNOMEDIATE**

Simone Russo  
Francesco Saverio Mennini  
Raffaele Migliorini  
Amerigo Cicchetti

Previdenziale: erogare  
e riscuotere



Pensione vecchiaia,  
reversibilità.  
Prestazioni invalidità



Sostegno del  
reddito



Altre attività  
(ispezioni, ISEE,  
PEC, etc...)



Assistenziale



# L'invalidità previdenziale

Le prestazioni previdenziali sono erogate principalmente dall'INPS che tutela la maggior parte delle categorie di lavorative.

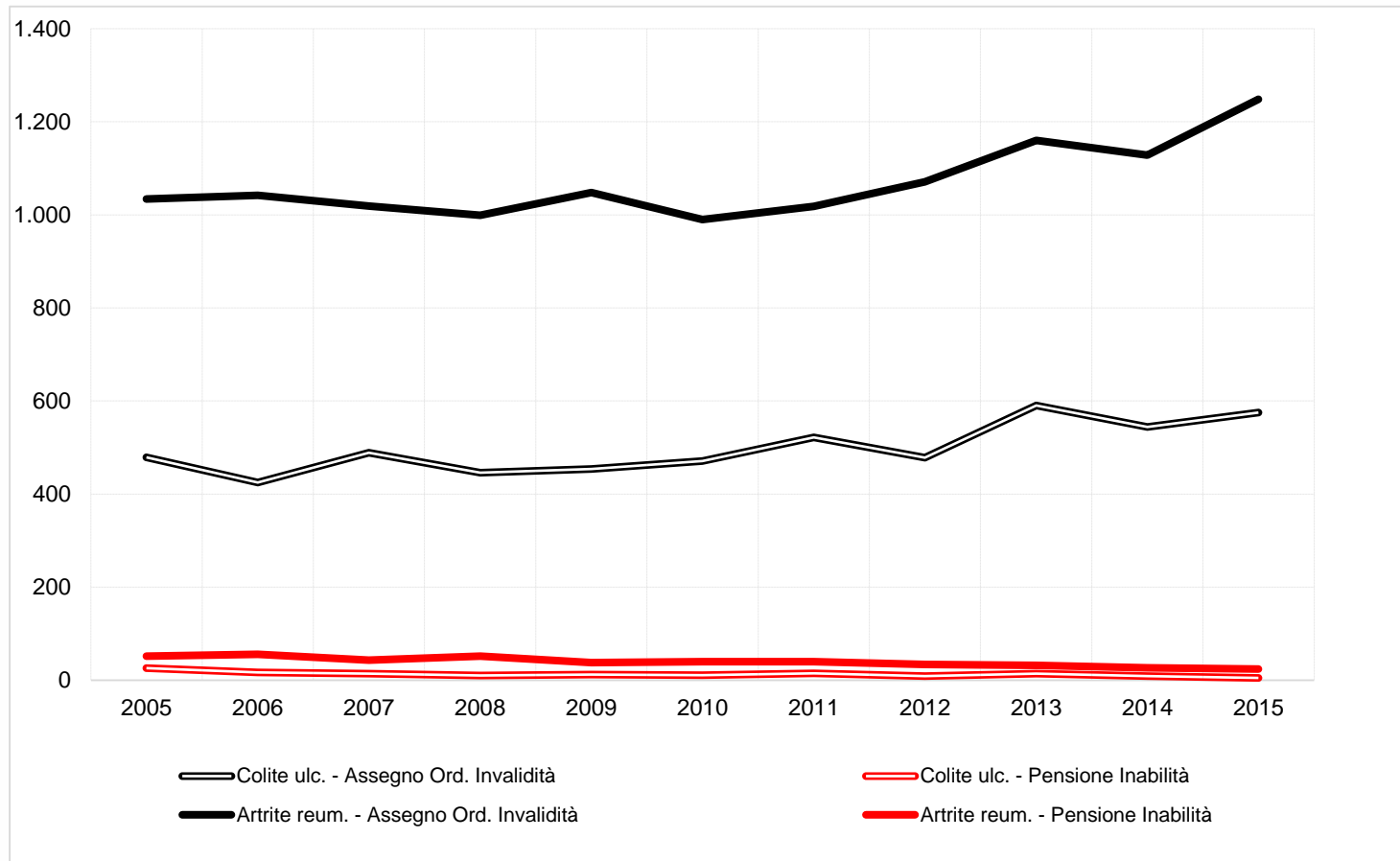
Nello specifico sono previste due tipologie di prestazioni:

La Pensione di Inabilità: per lavoratori inabili al 100%

L'Assegno Ordinario di Invalidità: per lavoratori con grado di invalidità tra il 67% e il 99%

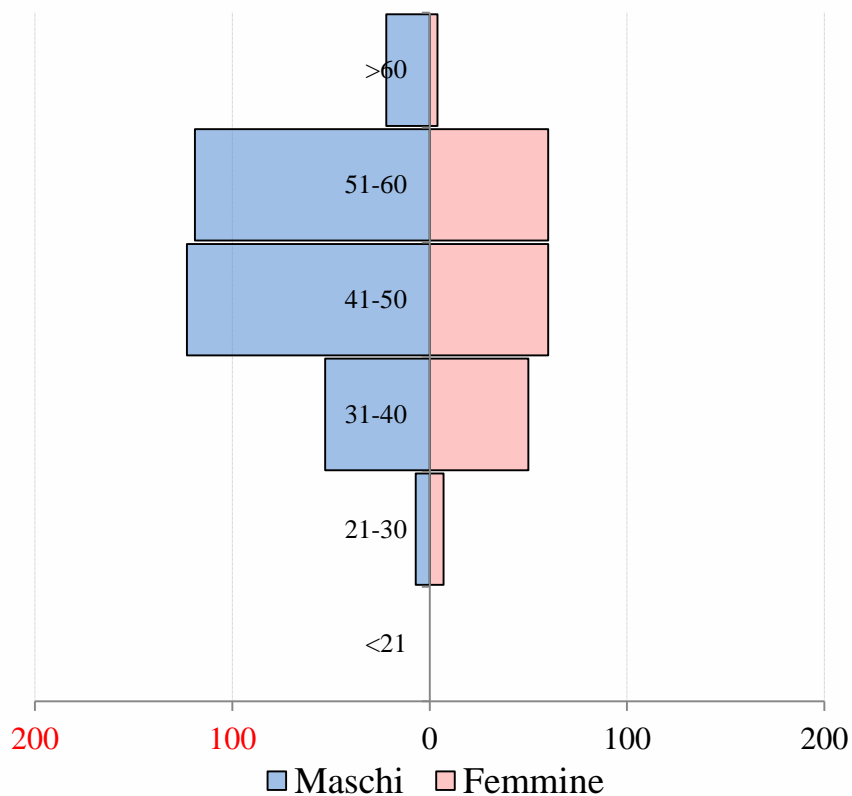


# Artrite reumatoide e colite ulcerosa. Domande a colte per tipologia di prestazione

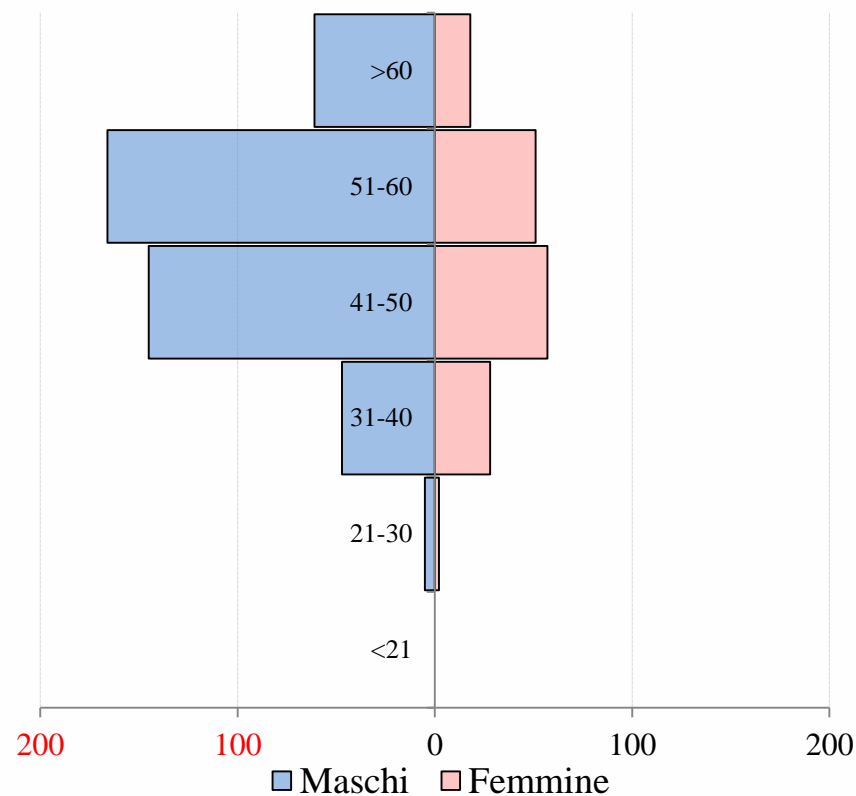


# Colite ulcerosa. Domande accolte per classi di età e sesso. Valori assoluti

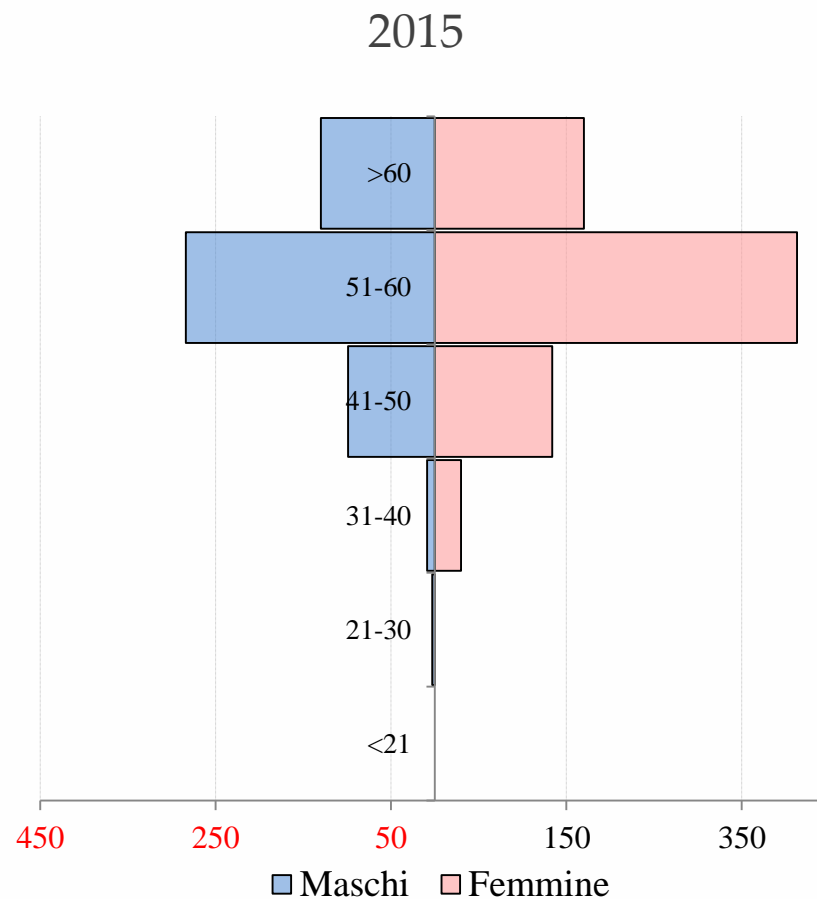
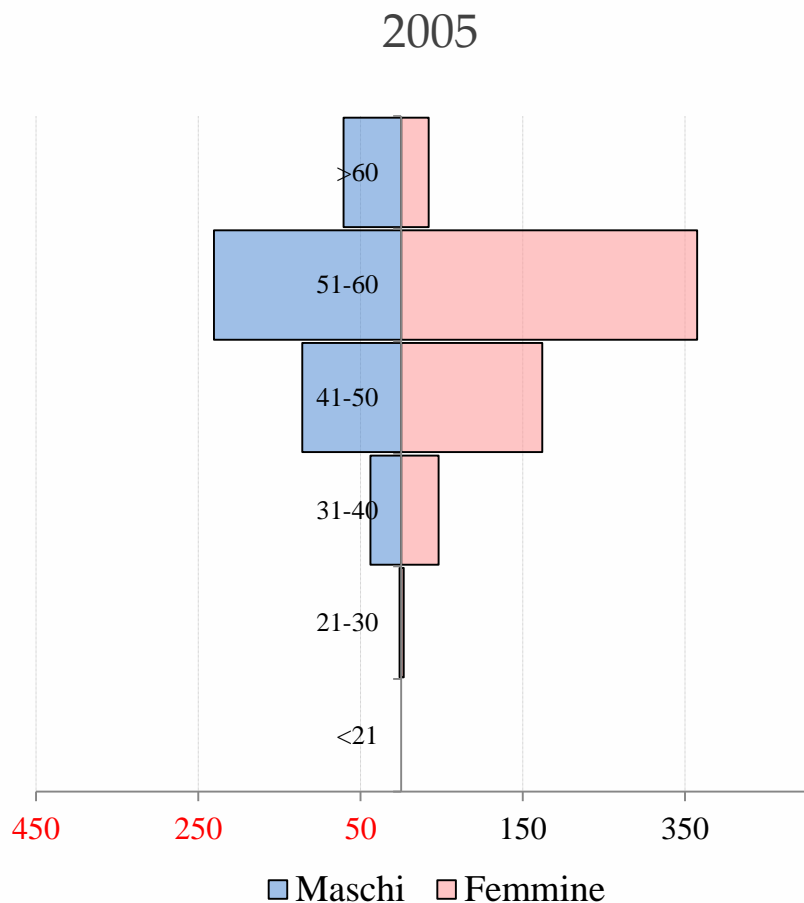
2005



2015

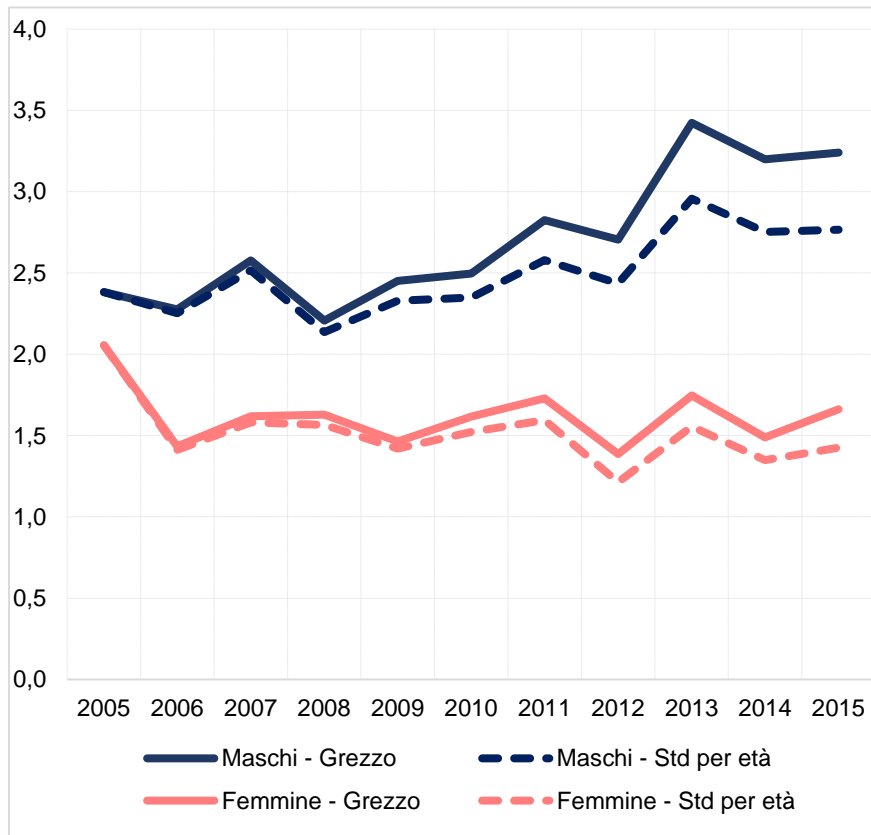


# Artrite reumatoide. Domande accolte per classi di età e sesso. Valori assoluti

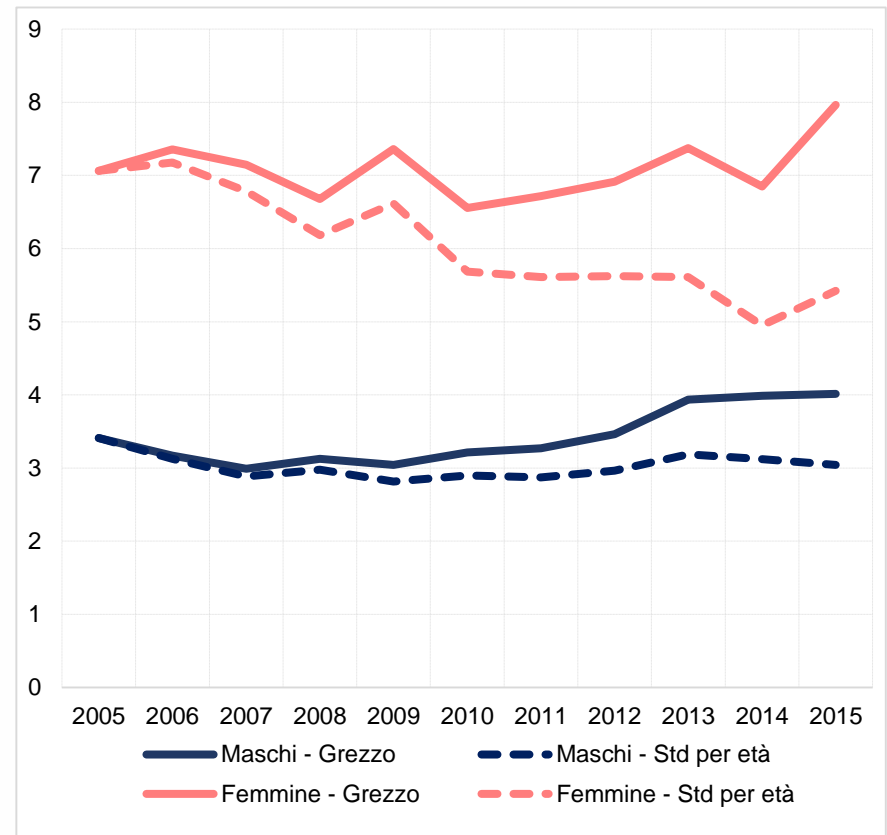


# Domande accolte per 100.000 lavoratori st andardizzate per età

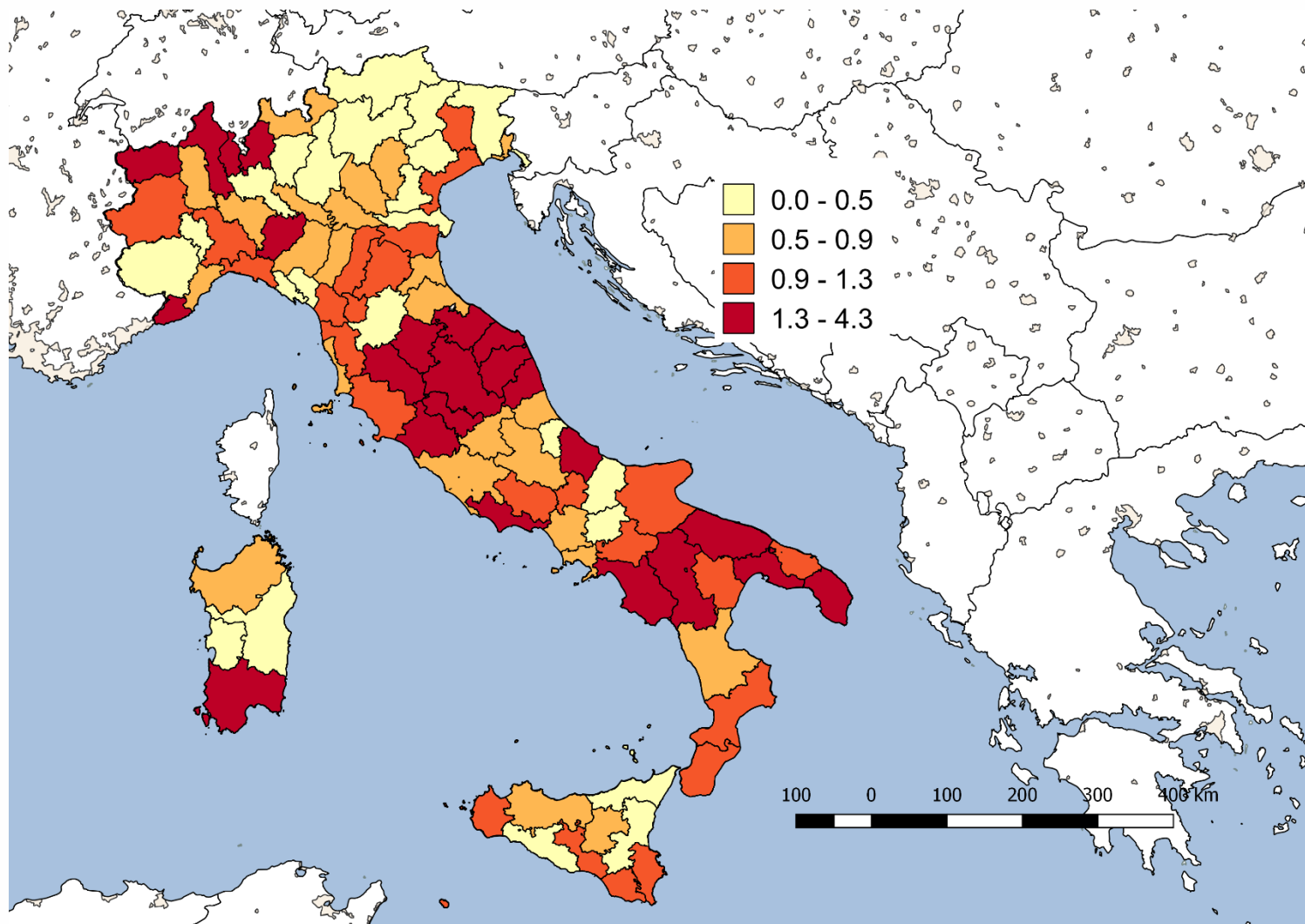
## Colite ulcerosa



## Artrite reumatoide

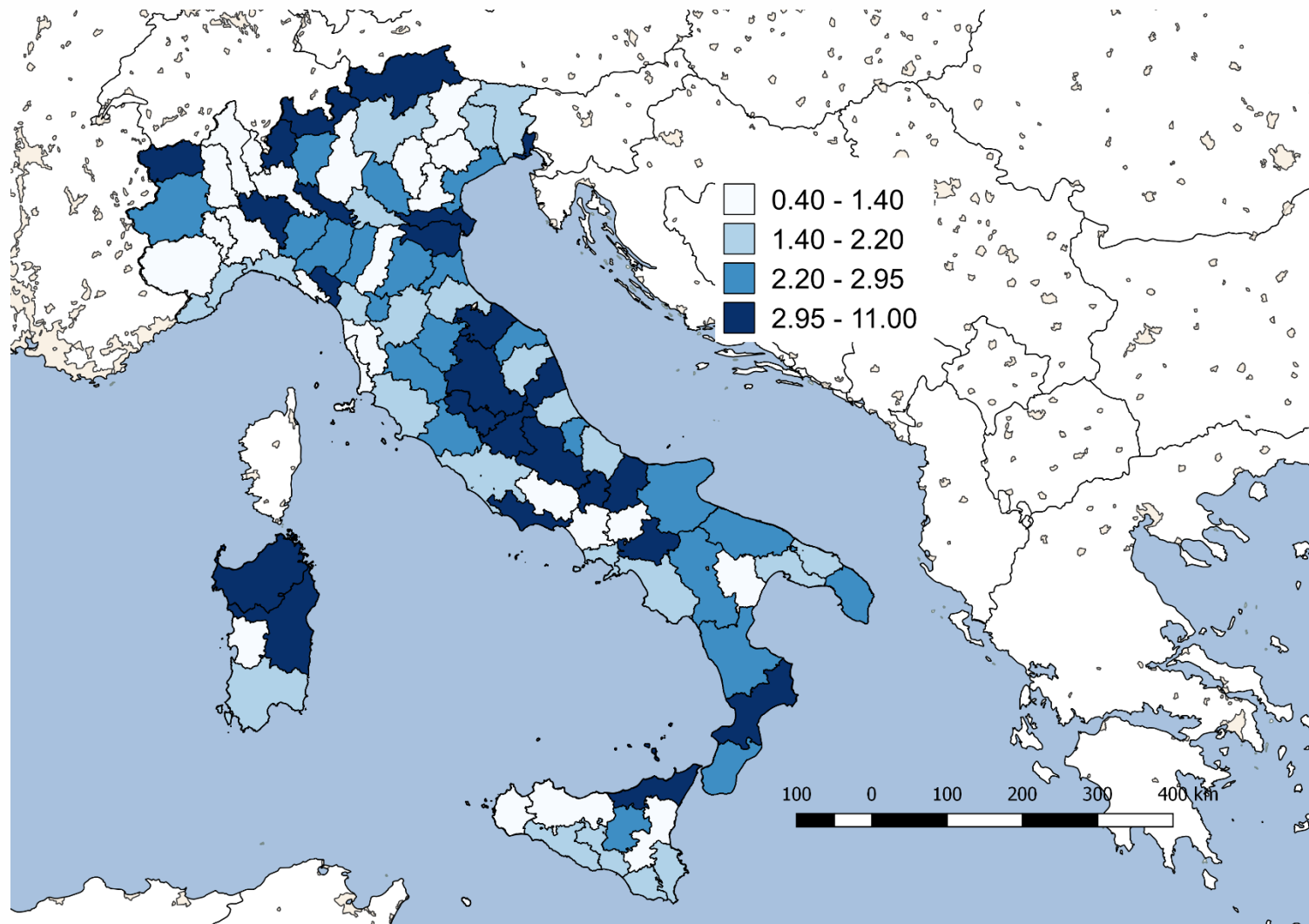


# Colite ulcerosa. Domande accolte per 10 0.000 residenti ( $p < 0,05$ )

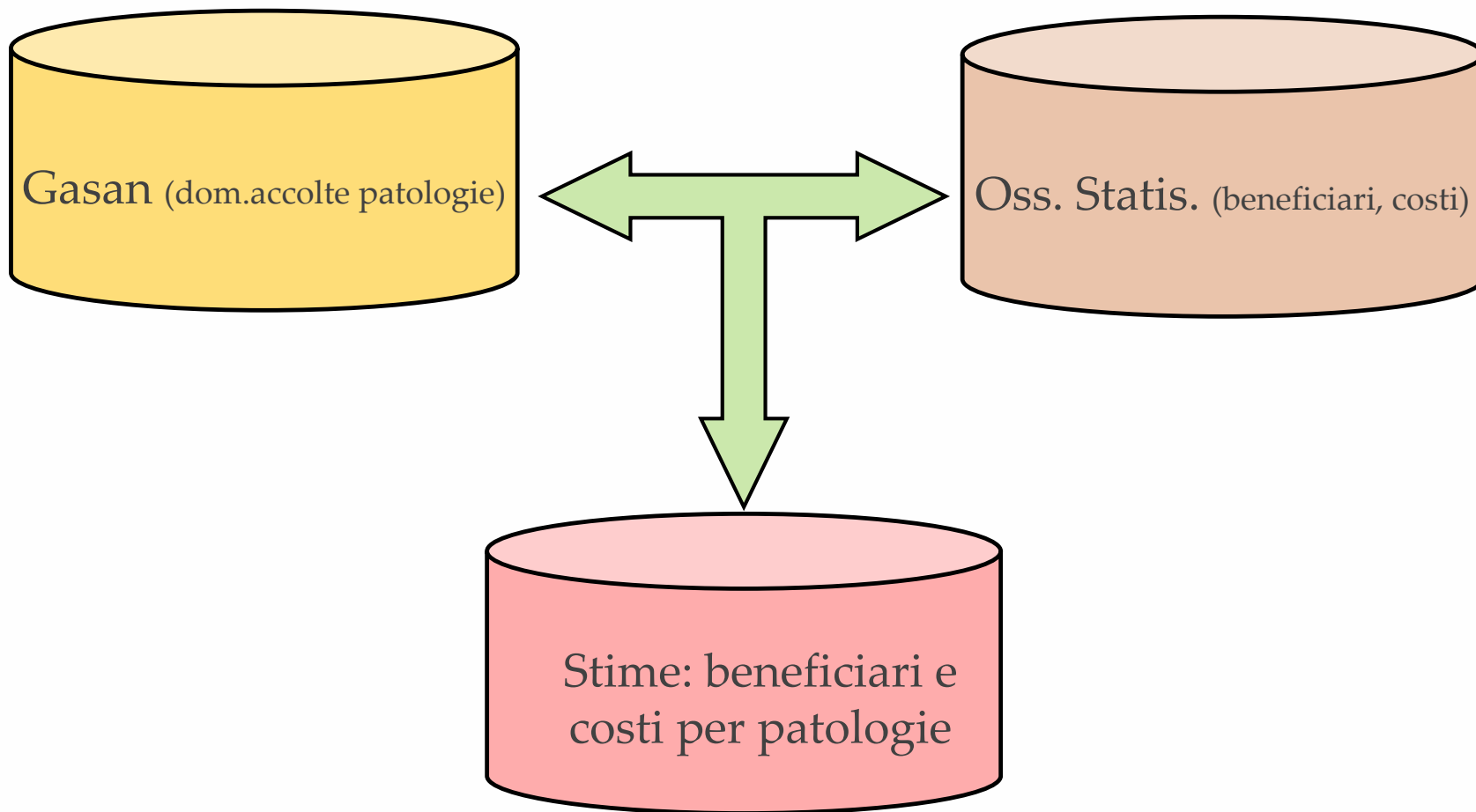




# Artrite reumatoide. Domande accolte per 10 0.000 residenti ( $p < 0,9$ )



# Dati



# Stima dei beneficiari

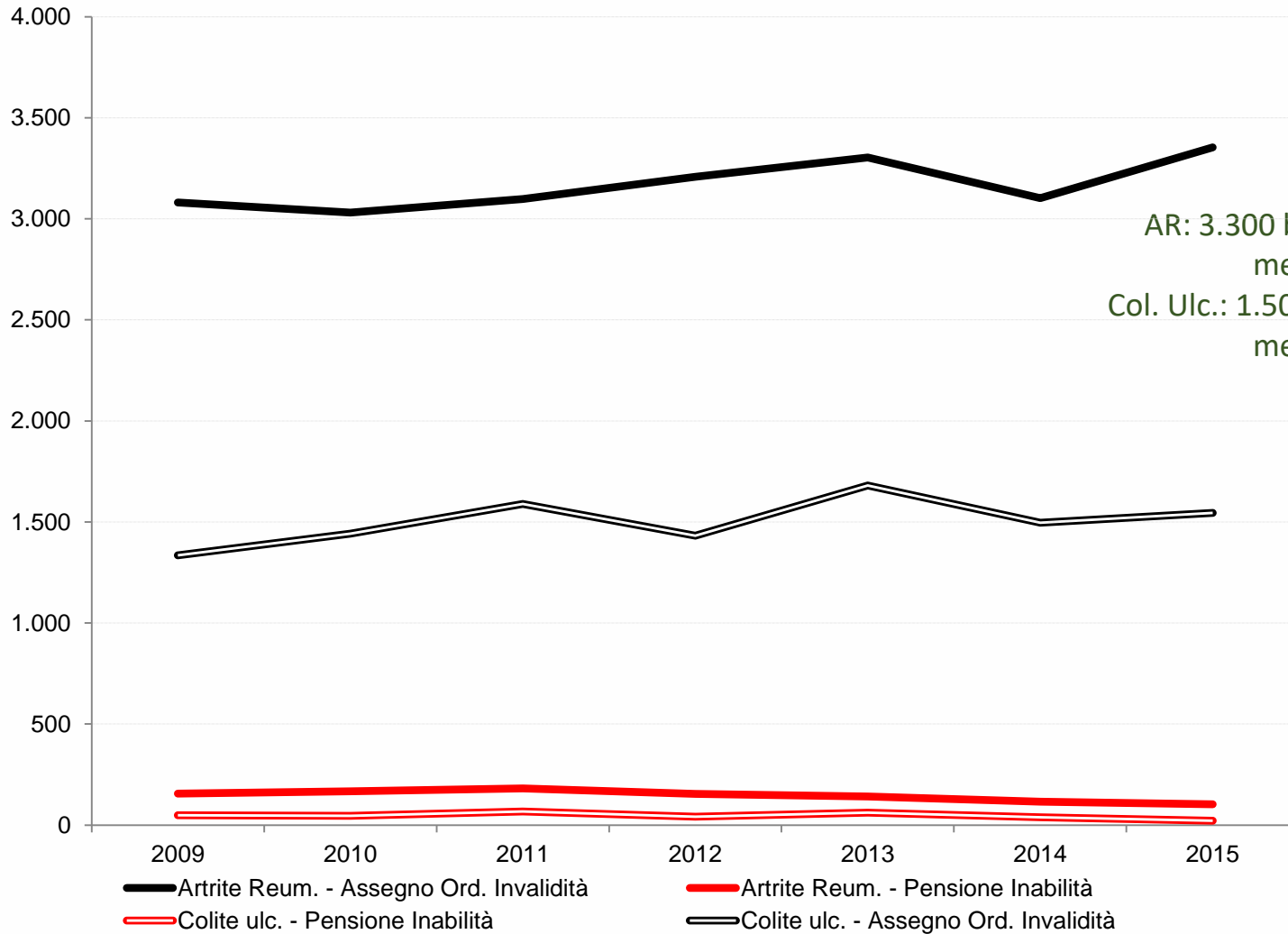
- La stima del numero di prestazioni erogate si basa sull'ipotesi che le domande accolte e le prestazioni erogate abbiano la stessa distribuzione percentuale.
- Il numero di beneficiari per singola patologia si ottiene come segue:

$$\frac{\text{Domande accolte per patologia}}{\text{Totale domande accolte}} = \frac{\text{Beneficiari per patologia}}{\text{Beneficiari totali}}$$

$$\text{Beneficiari per patologia} = \frac{\text{Dom. acc. patol.} * \text{Beneficiari totali}}{\text{Totale domande accolte}}$$



# Stima dei beneficiari



# Stima Costi Previdenziali

